

# #FALAUNISUL

- CPA -  
Comissão  
própria de  
avaliação

## MELHORIAS REALIZADAS em 2021 2 A PARTIR DOS RESULTADOS DA AVALIAÇÃO 2021-1

### **Campi:**

Araranguá

Braço do Norte

Içara

Tubarão

UnisulDigital

Pedra Branca

Florianópolis Trajano e Dib Mussi

### **Equipe CPA Unisul Universidade**

Representante do Corpo Docente

Representante do Corpo Docente

Representante do Corpo Técnico-Administrativo

Representante do Corpo Técnico-Administrativo

Representante do Corpo Discente

Representante do Corpo Discente

Representante da Sociedade Civil Organizada

Representante da Sociedade Civil Organizada

Dâmaris de Oliveira Batista da Silva

Giancarlo Moser

Saete Cecília de Souza

Júlia Cardoso Stapassoli

Pedro Henrique da Silva Almeida

Julia Vieira

Ingo Louis Hermann

Honório Gotardo

# #FALAUNISUL

- CPA -  
Comissão  
própria de  
avaliação

## NAPI

### Total de Eventos Promovidos pelo NAPI Nacional

- ✓ 08 lives do #SeLiga no segundo semestre de 2021
  
- Estratégias Para Melhorar A Aprendizagem 24/agosto
- Gestão Do Tempo Nos Estudos 14/setembro
- Autocuidado Para Uma Boa Aprendizagem 21/setembro
- Diversidade E Inclusão Como Propulsoras Da Criatividade E Inovação  
28/setembro
- Como Lidar Com O Cyberbullying Discutindo Impactos Na Saúde Mental E Na  
Aprendizagem 19/outubro
- Ações Afirmativas Nas Organizações Na Superação Do Racismo 26/outubro
- Cocriando Ambientes Inclusivos 09/novembro
- O Racismo E Seus Impactos Na Saúde Mental 23/novembro

### Total De Participantes

- ✓ 18 Instituições
- ✓ 17.300 participantes
- ✓ [Playlist YouTube #SeLiga](#)



# #FALAUNISUL

- CPA -  
Comissão  
própria de  
avaliação

NAPI – Campi presencial e Campus Digital – UNISUL

## **Atividades do Semestre 2022.1**

- 06 apresentações do NAPI – 198 participantes (discentes e docentes);
- 04 Oficinas praticas - 312 participantes (Comunidade Acadêmica);
- 02 Orientações para Inclusão – 10 (discentes);
- 06 Reuniões Técnicas – 45 (Discentes e docentes);
- 03 Rodas de Conversa – 122 (Discentes, docentes e coordenações de Curso)
- 29 cursos de Graduação atendidos;
- 537 Unidades de aprendizagem atendidos (legado e E2A);
- 02 estudantes defenderam TCC.

# #FALAUNISUL

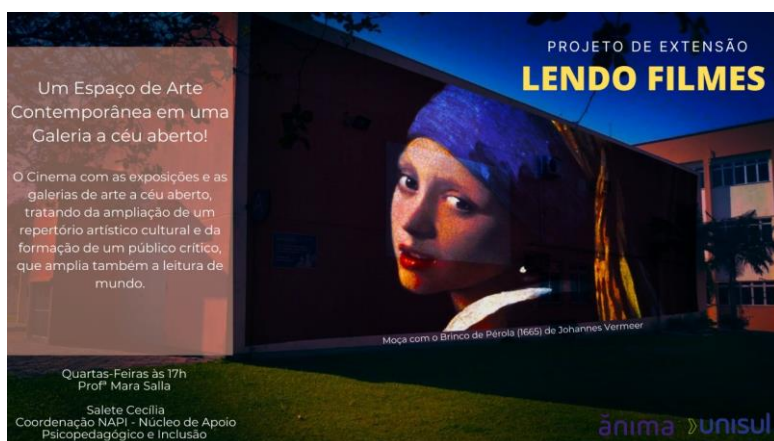
- CPA -  
Comissão  
própria de  
avaliação

## Conversão de conteúdos informacionais impressos para o formato digital acessível

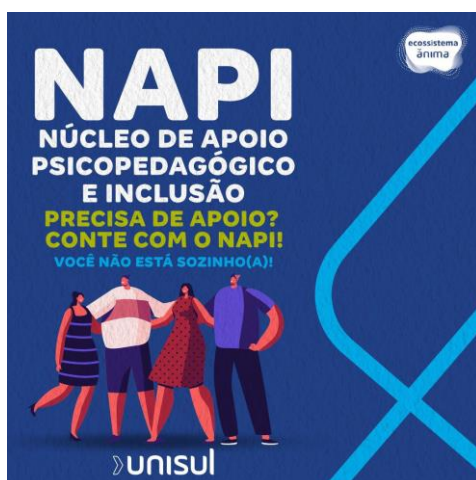
Campi Universitário Pedra Branca e Trajano		
Cursos	2021/1	2021/2
Administração	105	-
Direito	2534	-
Engenharia Elétrica	773	638
Naturologia	405	219
Psicologia	2995	479
Sistemas de Informação	14	430
Total de páginas	6826	1766
Avaliações	18	22
Campus Universitário Unisul Digital		
Formato do Material	2021/1	2021/2
Digital acessível	1425	1909
Avaliações	32	19

# #FALAUNISUL

- CPA -  
Comissão  
própria de  
avaliação



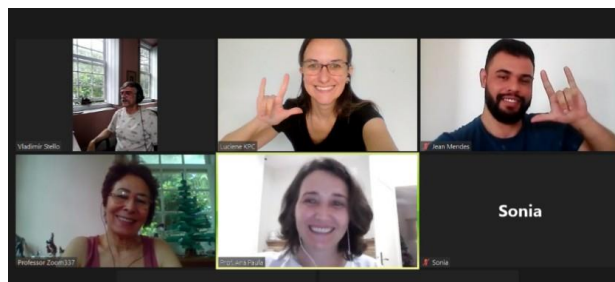
Fonte: NAPI, 2022.



Fonte: NAPI, 2022

# #FALA UNISUL

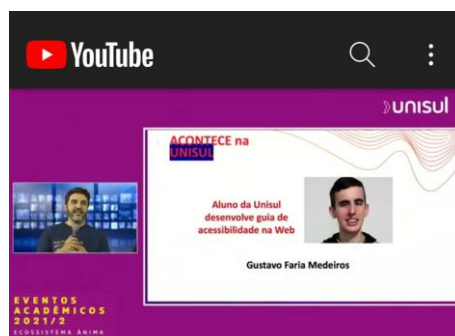
- CPA -  
Comissão  
própria de  
avaliação



Fonte: NAPI, 2022



Fonte: NAPI, 2022.



Fonte: NAPI, 2022.

# #FALAUNISUL

- CPA -  
Comissão  
própria de  
avaliação

## Melhorias Campus Grande Florianópolis

- Infra-estrutura

<b>Melhora espaços 2021</b>		
Local	O que foi feito?	Observação
Bloco A2	Novo NAPI	reforma da nova sala do NAPI
Bloco F	Novos laboratórios engenharias	Laboratórios de práticas integradas ou multidisciplinar; Laboratórios de construção; Laboratórios de indústria/sala de reagentes e Laboratório de hidráulica.
Bloco H	Novo laboratório Cozinha Pedagógica	
shop. UNISUL	Novo CAC	
shop. UNISUL	Novo CAA e CAF	
shop. UNISUL	Nova sala dos professores	

Fonte: Gestão Acadêmica, março de 2022.

# #FALAUNISUL

- CPA -  
Comissão  
própria de  
avaliação



Fonte: Gestão Administrativa, março de 2022.



# #FALAUNISUL

- CPA -  
Comissão  
própria de  
avaliação



Fonte: Gestão Administrativa, março de 2022.

# #FALAUNISUL

- CPA -  
Comissão  
própria de  
avaliação



Fonte: Gestão Administrativa, março de 2022.

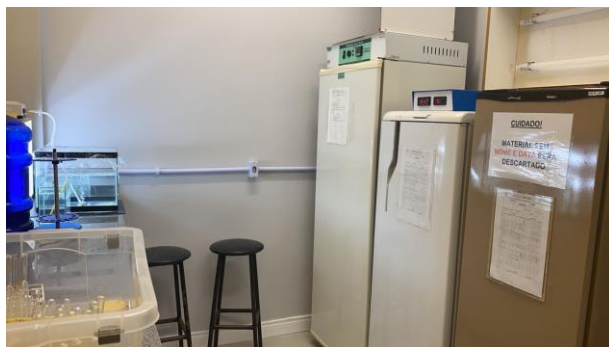
Novos laboratórios Engenharias

# #FALAUNISUL

- CPA -  
Comissão  
própria de  
avaliação

## Bloco F

Laboratórios de práticas integradas ou multidisciplinar; Laboratórios de construção; Laboratórios de indústria/sala de reagentes e Laboratório de hidráulica.



Fonte: Gestão Administrativa, março de 2022.

# #FALAUNISUL

- CPA -  
Comissão  
própria de  
avaliação



Fonte: Gestão Acadêmica, março de 2022.

# #FALAUNISUL

- CPA -  
Comissão  
própria de  
avaliação



Fonte: Gestão Acadêmica, março de 2022.

# #FALAUNISUL

- CPA -  
Comissão  
própria de  
avaliação

Bloco H  
Novo laboratório Cozinha Pedagógica



Fonte: Gestão Acadêmica, março de 2022.

# #FALAUNISUL

- CPA -  
Comissão  
própria de  
avaliação

## NOVA SALA DOS PROFESSORES



Fonte: Gestão Acadêmica, março de 2022.

# #FALAUNISUL

- CPA -  
Comissão  
própria de  
avaliação

Melhorias área tecnológica:

Unidade	Equipamento	Descrição	Local
21	Notebooks Leasing	Vaio FE14 - Core i5/8Gb DDR4/SSD 256gb	Administrativo
15	Smartphones Leasing	Samsung Galaxy A22	Aulas Híbridas

## Melhorias CAA/CAF 2021

Capacitações	Zenvia/SIAF/SALESFORCE/ Negocia já/ Financeiro/ Ulife Carreiras entre outros sistemas do Ecossistema Ânima, tivemos muitas capacitações devido à migração.
Contratação/ampliação do Quadro	2 contratações
Novos serviços de atendimento	3 contratações
Plantões	Rematricula e financeiro/acordos



# #FALAUNISUL

- CPA -  
Comissão  
própria de  
avaliação

Modalidade	Público	Tema	Dia da Semana	Data	Início	Fim
PRESENCIAL	DOCENTES	SALA VIRTUAL (VISÃO DO PROFESSOR) + ULIFE PROFESSOR	terça-feira	18/jan	10h	11h30min
PRESENCIAL	DOCENTES	SALA VIRTUAL (VISÃO DO PROFESSOR) + ULIFE PROFESSOR	terça-feira	18/jan	16h	17h30min
PRESENCIAL	DOCENTES	SALA VIRTUAL	quarta-feira	19/jan	10h	11h30min
PRESENCIAL	DOCENTES	SALA VIRTUAL	quarta-feira	19/jan	16h	17h30min
PRESENCIAL/EAD	COLABORADORES ADMINISTRATIVOS	ULIFE COLABORADORES ADMINISTRATIVOS (SIGA DL, SIGA BR e SIAF)	quinta-feira	20/jan	10h	11h30min
PRESENCIAL/EAD	COLABORADORES ADMINISTRATIVOS	ULIFE COLABORADORES ADMINISTRATIVOS (SIGA DL, SIGA BR e SIAF)	quinta-feira	20/jan	16h	17h30min
PRESENCIAL/EAD	COLABORADORES ATENDIMENTO	ULIFE SALA VIRTUAL (VISÃO DO ALUNO)	sexta-feira	21/jan	10h	11h30min
PRESENCIAL/EAD	COLABORADORES ATENDIMENTO	ULIFE SALA VIRTUAL (VISÃO DO ALUNO)	sexta-feira	21/jan	16h	17h30min
PRESENCIAL	DOCENTES	SALA VIRTUAL	quarta-feira	26/jan	14h	15h30min
PRESENCIAL	DOCENTES	SALA VIRTUAL	quarta-feira	26/jan	18h	19h30min
PRESENCIAL/EAD	COLABORADORES ADMINISTRATIVOS	ULIFE COLABORADORES ADMINISTRATIVOS (SIGA DL, SIGA BR e SIAF)	quinta-feira	27/jan	14h	15h30min
PRESENCIAL/EAD	COLABORADORES ADMINISTRATIVOS	ULIFE COLABORADORES ADMINISTRATIVOS (SIGA DL, SIGA BR e SIAF)	quinta-feira	27/jan	18h	19h30min
PRESENCIAL/EAD	COLABORADORES ATENDIMENTO	ULIFE SALA VIRTUAL (VISÃO DO ALUNO)	sexta-feira	28/jan	14h	15h30min
PRESENCIAL/EAD	COLABORADORES ATENDIMENTO	ULIFE SALA VIRTUAL (VISÃO DO ALUNO)	sexta-feira	28/jan	18h	19h30min
PRESENCIAL/EAD	COORDENADORES	ULIFE PARA COORDENADORES	segunda-feira	31/jan	10h	11h30min
PRESENCIAL/EAD	COORDENADORES	ULIFE PARA COORDENADORES	segunda-feira	31/jan	16h	17h30min
PRESENCIAL/EAD	DOCENTES	SALA VIRTUAL (VISÃO DO PROFESSOR) + ULIFE PROFESSOR	terça-feira	01/fev	10h	11h30min
PRESENCIAL/EAD	DOCENTES	SALA VIRTUAL (VISÃO DO PROFESSOR) + ULIFE PROFESSOR	terça-feira	01/fev	16h	17h30min
PRESENCIAL	DOCENTES	SALA VIRTUAL	quarta-feira	02/fev	10h	11h30min
PRESENCIAL	DOCENTES	SALA VIRTUAL	quarta-feira	02/fev	16h	17h30min
PRESENCIAL/EAD	COLABORADORES ADMINISTRATIVOS	ULIFE COLABORADORES ADMINISTRATIVOS (SIGA DL, SIGA BR e SIAF)	quinta-feira	03/fev	10h	11h30min
PRESENCIAL/EAD	COLABORADORES ADMINISTRATIVOS	ULIFE COLABORADORES ADMINISTRATIVOS (SIGA DL, SIGA BR e SIAF)	quinta-feira	03/fev	16h	17h30min
PRESENCIAL/EAD	COLABORADORES ATENDIMENTO	ULIFE SALA VIRTUAL (VISÃO DO ALUNO)	sexta-feira	04/fev	10h	11h30min
PRESENCIAL/EAD	COLABORADORES ATENDIMENTO	ULIFE SALA VIRTUAL (VISÃO DO ALUNO)	sexta-feira	04/fev	16h	17h30min
PRESENCIAL/EAD	COORDENADORES	ULIFE PARA COORDENADORES	segunda-feira	07/fev	14h	15h30min

PRESENCIAL/EAD	COORDENADORES	ULIFE PARA COORDENADORES	segunda-feira	07/fev	18h	19h30min
PRESENCIAL/EAD	DOCENTES	SALA VIRTUAL (VISÃO DO PROFESSOR) + ULIFE PROFESSOR	terça-feira	08/fev	14h	15h30min
PRESENCIAL/EAD	DOCENTES	SALA VIRTUAL (VISÃO DO PROFESSOR) + ULIFE PROFESSOR	terça-feira	08/fev	18h	19h30min
PRESENCIAL	DOCENTES	SALA VIRTUAL	quarta-feira	09/fev	14h	15h30min
PRESENCIAL	DOCENTES	SALA VIRTUAL	quarta-feira	09/fev	18h	19h30min
PRESENCIAL/EAD	COLABORADORES ADMINISTRATIVOS	ULIFE COLABORADORES ADMINISTRATIVOS (SIGA DL, SIGA BR e SIAF)	quinta-feira	10/fev	14h	15h30min
PRESENCIAL/EAD	COLABORADORES ADMINISTRATIVOS	ULIFE COLABORADORES ADMINISTRATIVOS (SIGA DL, SIGA BR e SIAF)	quinta-feira	10/fev	18h	19h30min
PRESENCIAL/EAD	COLABORADORES ATENDIMENTO	ULIFE SALA VIRTUAL (VISÃO DO ALUNO)	sexta-feira	11/fev	14h	15h30min
PRESENCIAL/EAD	COLABORADORES ATENDIMENTO	ULIFE SALA VIRTUAL (VISÃO DO ALUNO)	sexta-feira	11/fev	18h	19h30min
PRESENCIAL/EAD	COORDENADORES	ULIFE PARA COORDENADORES	segunda-feira	14/fev	10h	11h30min
PRESENCIAL/EAD	COORDENADORES	ULIFE PARA COORDENADORES	segunda-feira	14/fev	16h	17h30min
PRESENCIAL/EAD	DOCENTES	SALA VIRTUAL (VISÃO DO PROFESSOR) + ULIFE PROFESSOR	terça-feira	15/fev	10h	11h30min
PRESENCIAL/EAD	DOCENTES	SALA VIRTUAL (VISÃO DO PROFESSOR) + ULIFE PROFESSOR	terça-feira	15/fev	16h	17h30min
PRESENCIAL	DOCENTES	SALA VIRTUAL	quarta-feira	16/fev	10h	11h30min
PRESENCIAL	DOCENTES	SALA VIRTUAL	quarta-feira	16/fev	16h	17h30min
PRESENCIAL/EAD	COLABORADORES ADMINISTRATIVOS	ULIFE COLABORADORES ADMINISTRATIVOS (SIGA DL, SIGA BR e SIAF)	quinta-feira	17/fev	10h	11h30min
PRESENCIAL/EAD	COLABORADORES ADMINISTRATIVOS	ULIFE COLABORADORES ADMINISTRATIVOS (SIGA DL, SIGA BR e SIAF)	quinta-feira	17/fev	16h	17h30min
PRESENCIAL/EAD	COLABORADORES ATENDIMENTO	ULIFE SALA VIRTUAL (VISÃO DO ALUNO)	sexta-feira	18/fev	10h	11h30min
PRESENCIAL/EAD	COLABORADORES ATENDIMENTO	ULIFE SALA VIRTUAL (VISÃO DO ALUNO)	sexta-feira	18/fev	16h	17h30min
PRESENCIAL/EAD	COORDENADORES	ULIFE PARA COORDENADORES	segunda-feira	21/fev	14h	15h30min
PRESENCIAL/EAD	COORDENADORES	ULIFE PARA COORDENADORES	segunda-feira	21/fev	18h	19h30min
PRESENCIAL/EAD	DOCENTES	SALA VIRTUAL (VISÃO DO PROFESSOR) + ULIFE PROFESSOR	terça-feira	22/fev	14h	15h30min
PRESENCIAL/EAD	DOCENTES	SALA VIRTUAL (VISÃO DO PROFESSOR) + ULIFE PROFESSOR	terça-feira	22/fev	18h	19h30min
PRESENCIAL	DOCENTES	SALA VIRTUAL	quarta-feira	23/fev	14h	15h30min
PRESENCIAL	DOCENTES	SALA VIRTUAL	quarta-feira	23/fev	18h	19h30min
PRESENCIAL/EAD	COLABORADORES ADMINISTRATIVOS	ULIFE COLABORADORES ADMINISTRATIVOS (SIGA DL, SIGA BR e SIAF)	quinta-feira	24/fev	14h	15h30min
PRESENCIAL/EAD	COLABORADORES ADMINISTRATIVOS	ULIFE COLABORADORES ADMINISTRATIVOS (SIGA DL, SIGA BR e SIAF)	quinta-feira	24/fev	18h	19h30min
PRESENCIAL/EAD	COLABORADORES ATENDIMENTO	ULIFE SALA VIRTUAL (VISÃO DO ALUNO)	sexta-feira	25/fev	14h	15h30min
PRESENCIAL/EAD	COLABORADORES ATENDIMENTO	ULIFE SALA VIRTUAL (VISÃO DO ALUNO)	sexta-feira	25/fev	18h	19h30min



# #FALA UNISUL

Campus Tubarão e sede UnisulDigital

Infraestrutura física e tecnológica.

Acolhimento e Atendimento ao Estudante.

Sala Professores

NAPI.

Na infraestrutura física e tecnológica, visando a aproximação dos estudantes com a área administrativa, biblioteca, Anima Lab, áreas de lazer, como restaurantes, e demais espaços, foram construídos e/ou modernizados novos laboratórios de Inovação Digital, Elétrica, Makers, Coworkings, Maquetaria e Ateliê de Moda, assim como atualizado as áreas de ambientação para nossos estudantes.

Também estão disponíveis para nossos estudantes todas as licenças dos softwares utilizados nas aulas.

As áreas de atendimento aos estudantes e docentes, como CAA, Coordenações, Núcleo de Carreiras, NAPI foram modernizadas e melhor equipadas para receber os nossos estudantes.

Acolhimento ao professor:

Apresentamos nova estrutura próximas as salas de aulas, oportunidades junto à gestão de pessoas, com uma consultora no Campus.

NAPI está sendo melhor estruturado no Campus de Tubarão, com a disponibilização de atendimento presencial diário aos estudantes, além do atendimento online.

Fonte: Gestão Administrativa do Campus, em 8 de março de 2022

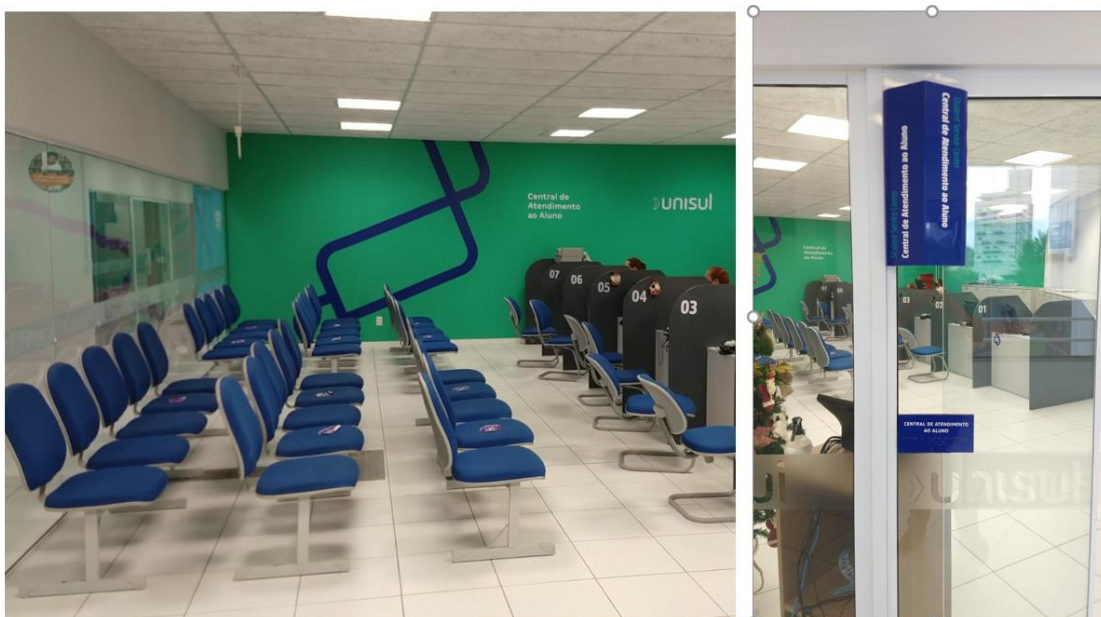
# #FALAUNISUL

- CPA -  
Comissão  
própria de  
avaliação

Fotos melhorias Campus Tubarão:



Sala dos Professores



Atendimento ao Aluno

# #FALAUNISUL

- CPA -  
Comissão  
própria de  
avaliação



Laboratórios



Atendimento ao aluno

# #FALAUNISUL

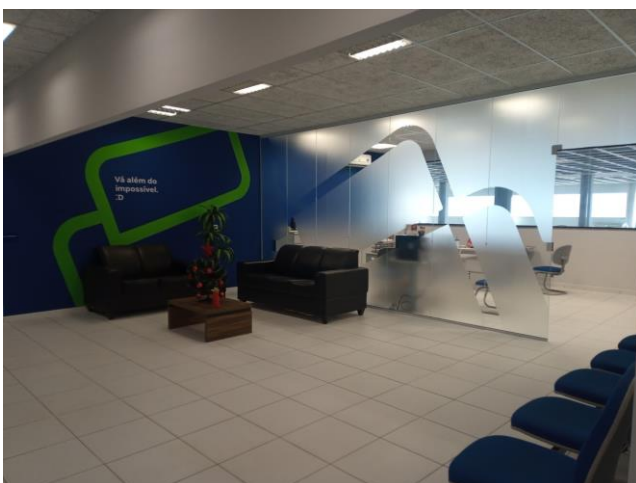
- CPA -  
Comissão  
própria de  
avaliação



Laboratórios



Laboratórios



Atendimento ao aluno

# #FALAUNISUL

- CPA -  
Comissão  
própria de  
avaliação

## Campus Araranguá



O Campus Araranguá trabalhou para entregar aos estudantes, professores, Quadro técnico administrativo e toda a comunidade (parceiros de estágio, pesquisa, extensão) um novo campus, a ser inaugurado em 2022 1.

Investiu-se em salas de aula, biblioteca, espaços de convivência, ambientes para integração, estacionamento; investiu-se em toda rede de internet e equipamentos para uma qualificada ambiência pedagógica e administrativa. Estudantes veteranos e calouros, bem como professores e Quadro técnico-administrativo terão novos espaços para trabalho e convivência.

# #FALAUNISUL

- CPA -  
Comissão  
própria de  
avaliação

## Campus Braço do Norte

Melhoria na infraestrutura física:

Pintura das salas;

Ampliação do Espaço Físico.



# #FALAUNISUL

- CPA -  
Comissão  
própria de  
avaliação



Fonte: Gestão Administrativa, março de 2022.





# #FALAUNISUL

- CPA -  
Comissão  
própria de  
avaliação



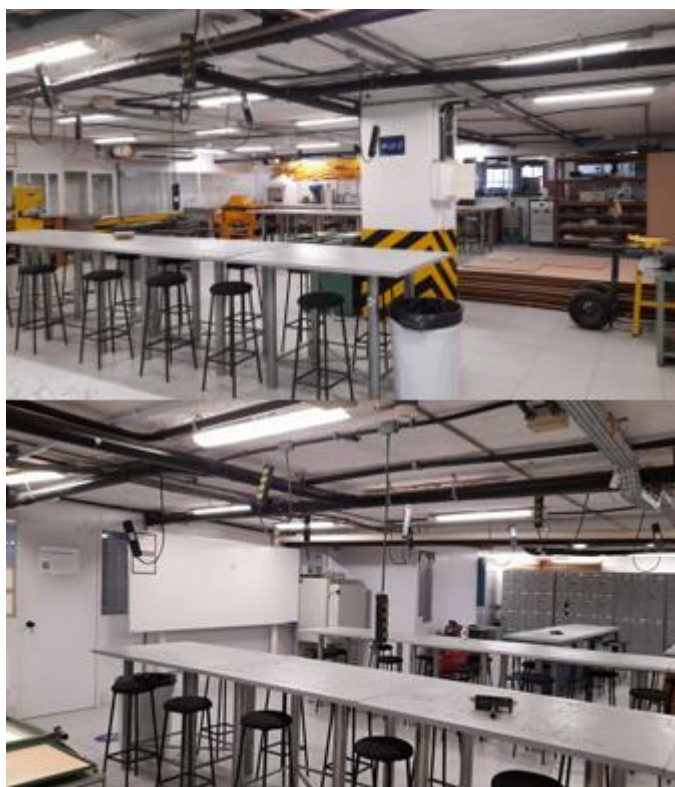
Fonte: Gestão Administrativa, março de 2022

# #FALAUNISUL

- CPA -  
Comissão  
própria de  
avaliação

## Melhorias DibMussi

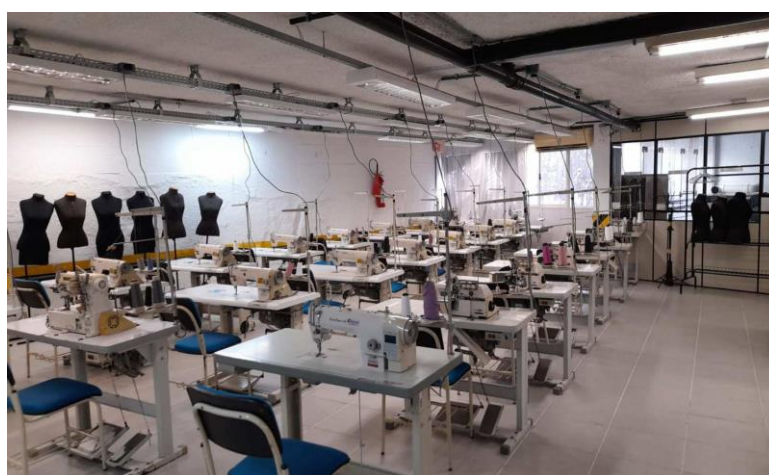
1. Realizadas melhorias na Maquetaria, ampliando o espaço para melhor circulação dentro do laboratório, equipando também de recursos para que os professores possam desenvolver a teoria dentro do próprio espaço.



# #FALAUNISUL

- CPA -  
Comissão  
própria de  
avaliação

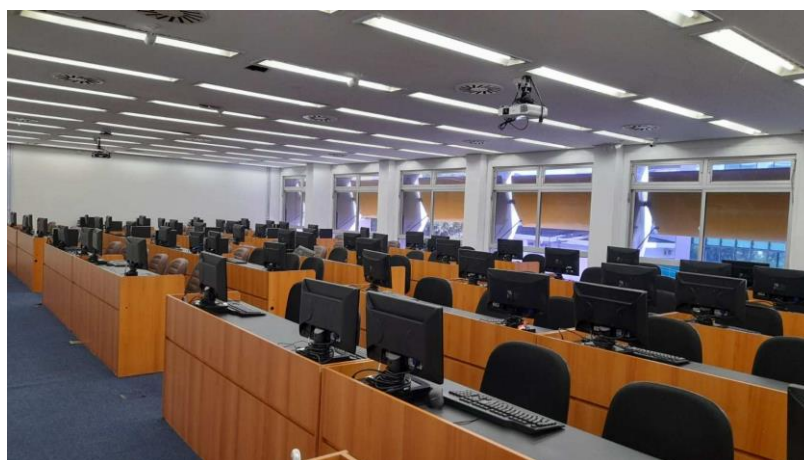
2. Ampliação e modernização do Ateliê de Moda, melhorando a circulação do ambiente de criação permitindo uso de todos os equipamentos e espaços simultaneamente.



# #FALAUNISUL

- CPA -  
Comissão  
própria de  
avaliação

3. Ampliação e reestruturação do Laboratório de Informática no 2º andar, transformado em um grande espaço para atender as turmas de Sistemas.



# #FALAUNISUL

- CPA -  
Comissão  
própria de  
avaliação

4. Desenvolvido o Laboratório de Informática no 11º andar, para atender necessidades das aulas ministradas na unidade.



# #FALAUNISUL

- CPA -  
Comissão  
própria de  
avaliação



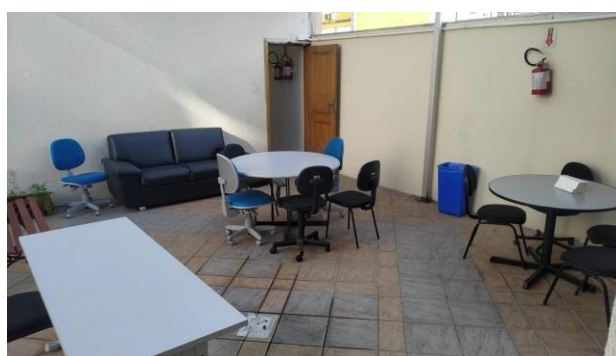
Fonte: Gerência Administrativa Dib Mussi / Trajano, 2022.

# #FALAUNISUL

- CPA -  
Comissão  
própria de  
avaliação

## Melhorias CAMPUS/TRAJANO

1. Criado um segundo espaço de convivência para os alunos, com possibilidade de aquecer e armazenar alimentos.



# #FALAUNISUL

- CPA -  
Comissão  
própria de  
avaliação

## 2. Ampliação e modernização da central de atendimento ao aluno.

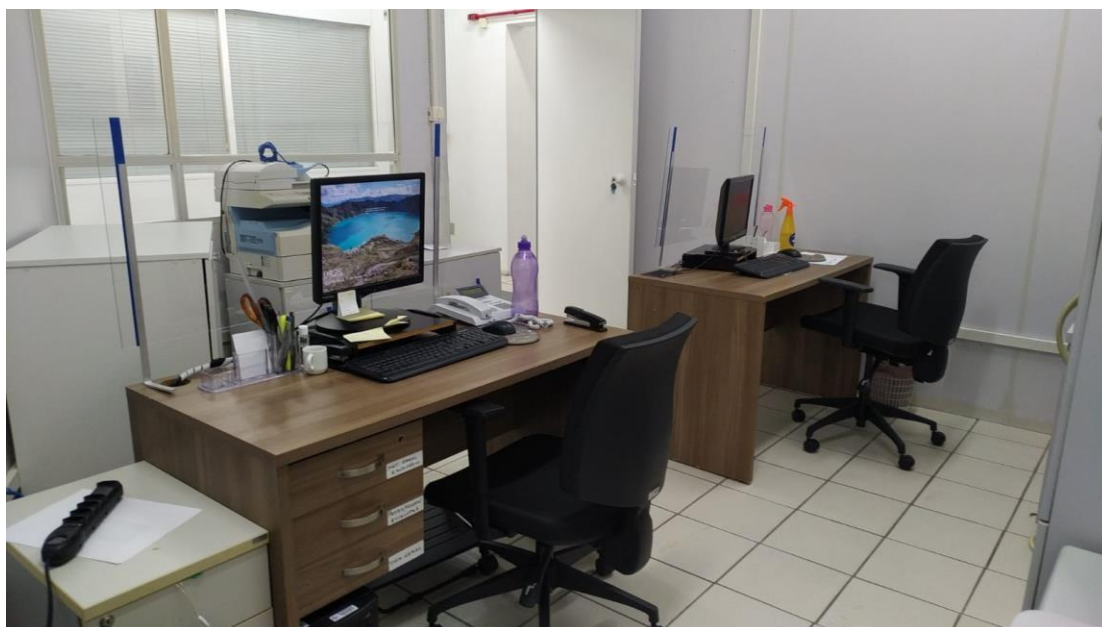




# #FALAUNISUL

- CPA -  
Comissão  
própria de  
avaliação

3. Construção de uma sala específica de apoio a coordenaçãoe aos discentes.



# #FALAUNISUL

- CPA -  
Comissão  
própria de  
avaliação

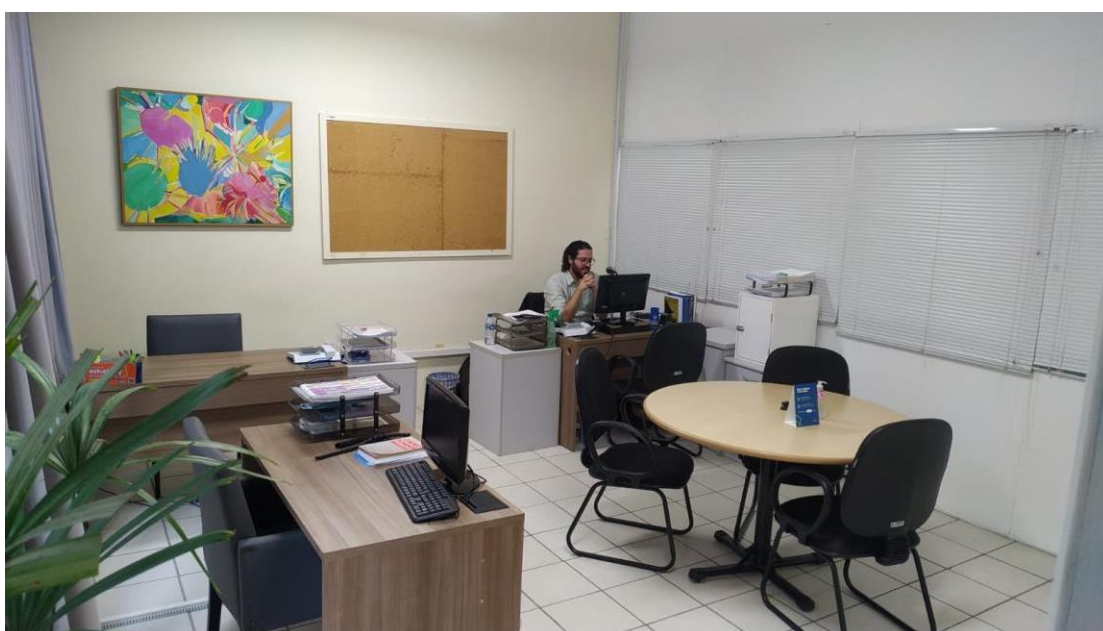
## 4. Ampliação e modernização da sala dos professores.



# #FALAUNISUL

- CPA -  
Comissão  
própria de  
avaliação

## 5. Ampliação e modernização da sala da coordenação.



Fonte: Gerência Administrativa Dib Mussi / Trajano, 2022.