

# Consulta de materiais - Pergamum

**Saiba como pesquisar a  
obra desejada.**



# Você pode acessar a página de Consulta diretamente pelo link disponível no site ou seguindo os passos pelo ULIFE:



Ulife: sua vida acadêmica em um só lugar



Aula Virtual



Material Complementar



Biblioteca

A white rectangular input field with rounded corners, containing the text "RA ou Login:".A white rectangular input field with rounded corners, containing the text "Senha:".

**ENTRAR**

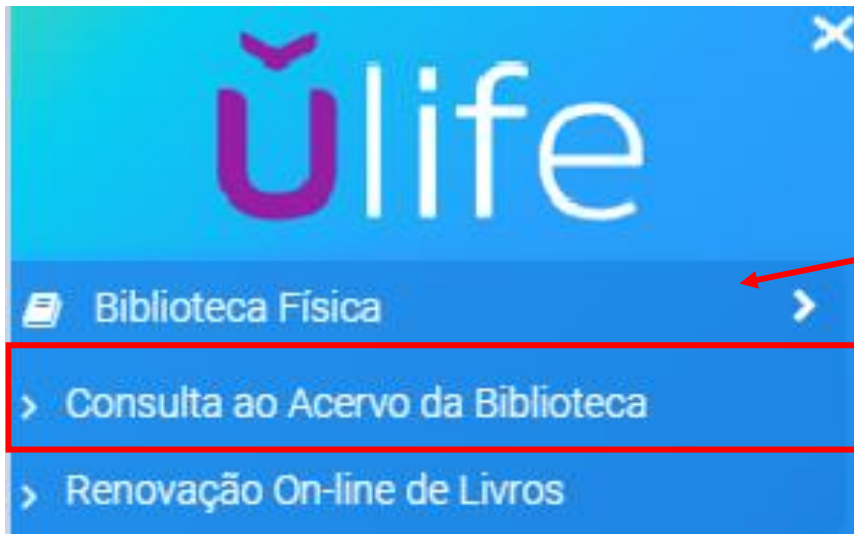
Estudantes e Educadores: utilizem o mesmo login e senha dos outros ambientes institucionais.

[Esqueci minha senha](#)

Você pode acessar o Ulife sou aluno pelo seu computador seguindo o link:

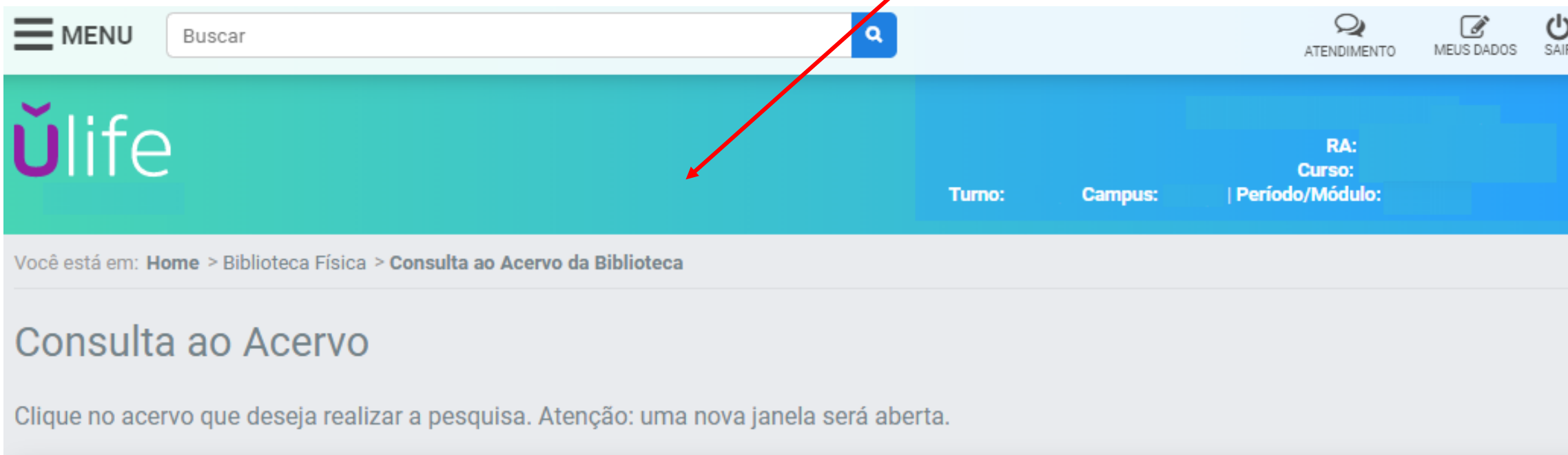
<https://www.ulife.com.br/login.aspx>

**Insira seu RA ou Login de acesso e senha utilizada**



**1** Acesse no final da página o ícone de Acervo.

**2** Você será direcionado para outra página onde poderá encontrar o Acervo correspondente de sua unidade.



**3** Selecione a sua unidade dentre as opções que ficarão disponíveis na tela.



# A página de busca fica disponível também nos terminais de consulta na biblioteca de sua unidade;



Digite o termo da busca (Por título, autor ou assunto).

## Pesquisa Geral

**Obs:** Unidade de informação são as Bibliotecas disponíveis para que você possa realizar a sua busca.

Opções de consulta

Palavra |  Índice

Ordenação: Título ▼

Unidade de Informação: Todas ▼

Buscar por: Ano de publicação:

Tipo de obra: Todas ▼

Registros por página: 20 ▼

Selecionar unidade de informação e o tipo da obra desejada.

## Exemplo de pesquisa:

### Pesquisa Geral

**Obs:** Unidade de informação são as Bibliotecas disponíveis para que você realizar a sua busca.

#### Opções de consulta

 Palavra |  ÍndiceOrdenação: Buscar por: Ano de publicação: Registros por página: Unidade de Informação: Tipo de obra: 

Termo pesquisado

"Fernando Capez"

Adicionar à cesta:

[Todos](#) | [Esta página](#)

Anote o número de **chamada** para localizar o livro no acervo.

Refinar sua busca

Resultados "19"

Cesta

#### Unidade de Informação

Biblioteca Butantã(2)

Biblioteca Mooca(6)

#### Tipo de obra

Livros(19)

1.  Arma de fogo : comentários à Lei n. 9.437, de 20-2-1997 - 2. ed. atual. / 2002 - ( Livros )

CAPEZ, Fernando. Arma de fogo: comentários à Lei n. 9.437, de 20-2-1997. 2. ed. atual. São Paulo, SP: Editora Saraiva, 2002. 157p. ISBN 8502036629 (broch.).

Número de chamada: **341.55144 C241a 2.ed.**[Exemplares](#) | [Referência](#) | [Marc](#) | [Reserva](#) | [Solicitação de Malote](#)Acervo:  
45975

Clique em: **Exemplares** para saber quantos títulos estão disponíveis no acervo.

# Pesquisa direcionada



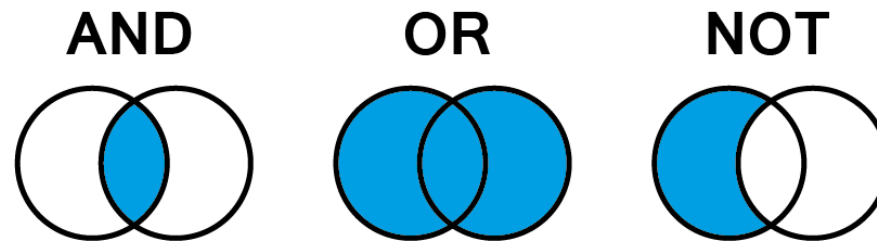
Você tem disponível na página de consulta outras formas de pesquisa, uma delas é a busca Booleana;  
Os operadores Booleanos combinam termos entre si, direcionando assim a pesquisa e aprimorando os resultados, deixando-os mais precisos.

Você também pode fazer uma busca avançada clicando em:

- 1 – Selecione outras pesquisas
- 2 – Pesquisa Avançada

Pesquisa Geral

A screenshot of a library search interface. At the top left, there is a search bar with the placeholder text "Digite o termo para a pesquisa" and a magnifying glass icon. To the right of the search bar are two buttons: "Pesquisar" (blue) and "Limpar" (grey). Below the search bar is a blue bar with a plus icon and the text "Abrir mais opções de consulta". Underneath this bar are several search filters: "Palavra" (selected) and "Índice" (radio buttons); "Ordenação:" with a dropdown menu set to "Título"; "Unidade de Informação:" with a dropdown menu set to "Todas"; "Buscar por:" with a dropdown menu set to "Livre"; and "Ano de publicação:" with an empty input field. On the right side, a dropdown menu is open, showing options: "Selecione outras pesquisas" (highlighted with a red box), "Pesquisa Geral", "Pesquisa Avançada" (highlighted with a red box), "Atividades", "Outras Pesquisas", and "Atos Normativos". Red arrows point from the numbered list above to these two highlighted options in the dropdown menu.



- **E:** Você pode combinar dois termos de busca. Exemplo.: Direito de família **E** Divórcio. Para que o resultado da busca sejam termos relacionado somente ao assunto desejado;
- **Ou:** São a união dos termos, assim, ampliando o resultado da pesquisa. Exemplo.: Transtornos mentais **Ou** Insanidade;
- **Não:** Considera o primeiro e exclui o segundo termo da pesquisa. Exemplo.: Saúde da Mulher **Não** Família;

## -Pesquisa Avançada

**1 - Selecionando Título, Autor ou Assunto em qualquer uma das opções.**

**2 - Opções de busca**

**3 - Opções**

Exemplo de busca:

# Tenha também acesso a E-books pela página de Consulta:

Pesquisa Geral

Selecione outras pesquisas

Direito penal

Digite o termo da pesquisa e clique em pesquisar

Pesquisar

Limpar

Abrir mais opções de consulta

Palavra | Índice

Ordenação: Título

Unidade de Informação: Todas

Buscar por: Livre

Ano de publicação:

Registros por página: 20

Selecione o tipo da obra: E-book.

Tipo de obra:

Tipos de obra

Microfone

Ebook

Livros

Folhetos

Catálogos

Artigos

Recortes

Termo pesquisado

"Direito penal"

Refinar sua busca

Resultados "14"

Cesta

Unidade de Informação

Tipo de obra

Ebook(14)

1.  A Imprecisão do Direito: do código penal aos direitos humanos - ( Ebook )

on-line  DELMAS-MARTY, Mireille. A Imprecisão do Direito: do código penal aos direitos humanos. Editora Manole 3

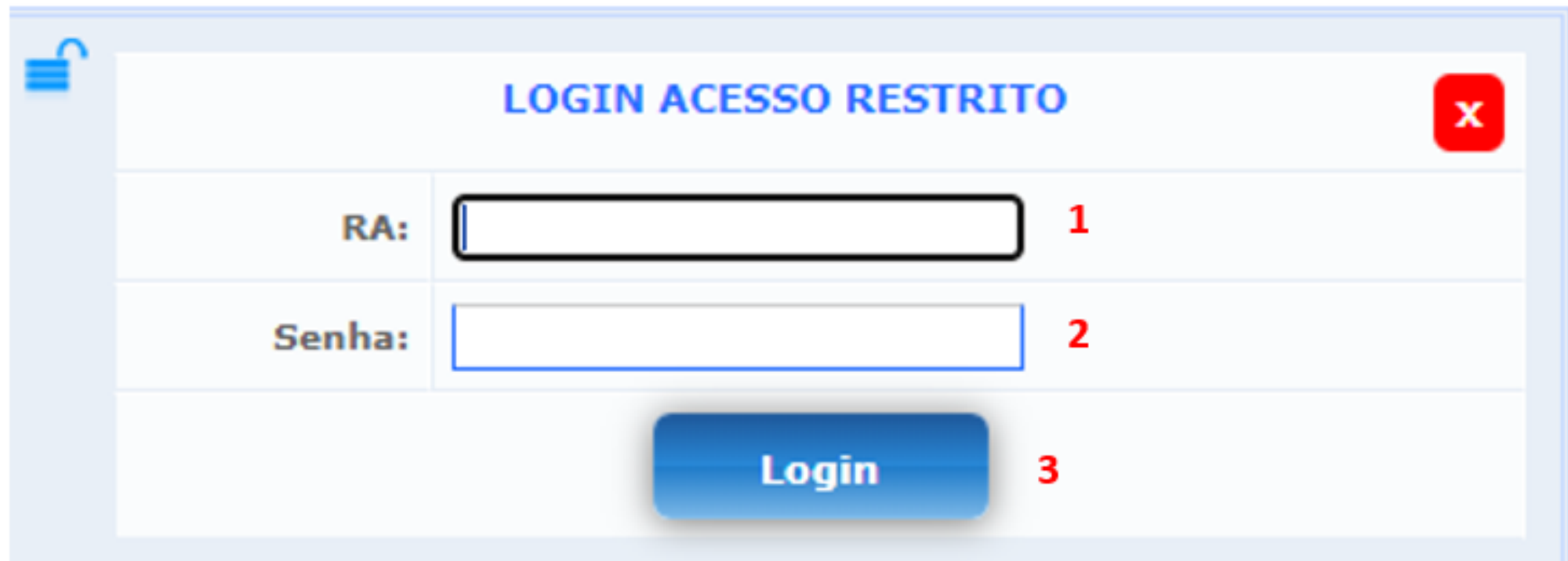
Referência

Marc

Localize o título desejado e faça seu login pelo cadeado



**Ao clicar o E-book solicitará login.  
acesso utilize seu RA ou CPF e senha  
utilizada na Biblioteca.**



The image shows a web interface for restricted access login. At the top left is a blue icon of a book with a lock. The title "LOGIN ACESSO RESTRITO" is centered in blue text. A red square with a white 'X' is in the top right corner. Below the title are three rows: the first row has "RA:" followed by a text input field and a red "1"; the second row has "Senha:" followed by a text input field and a red "2"; the third row has a blue "Login" button and a red "3".

**Após o login, o título selecionado será aberto  
diretamente nas Bibliotecas virtuais com todas  
as funcionalidades disponíveis!**

# Você sabia?

Você já teve curiosidade em saber o significado dos números e letras na etiqueta dos livros?

Cutter: Letra inicial e número que representam o sobrenome do autor



Além de ser a ordem classificatória, também representa as áreas do conhecimento.

Inicial do título do livro

Pode conter também a edição do livro (Exemplo: 3ª ed.)

1

Nos Terminais de Consulta, o usuário poderá acessar os livros disponíveis nos acervos de suas respectivas Bibliotecas.



É possível pesquisar o material bibliográfico por assunto, autor ou título. Após a pesquisa, o usuário deverá anotar o Número de Chamada do material e se dirigir às estantes.

2

3

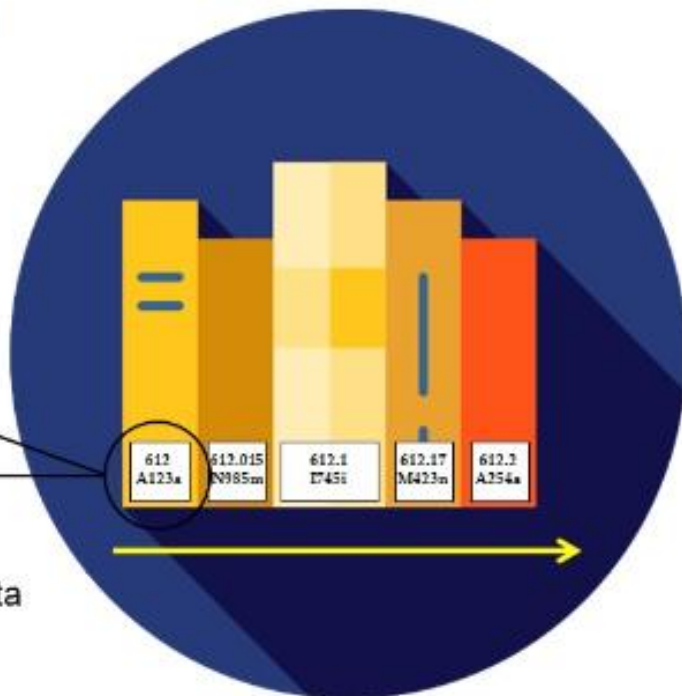
Os materiais são organizados por uma ordem numérica crescente e por uma ordem alfabética de sobrenome de autor.

Exemplo de Número de Chamada

612  
A123a

612 = Fisiologia Humana

A ordem numérica representa as áreas do conhecimento.



# Localização dos livros nas estantes

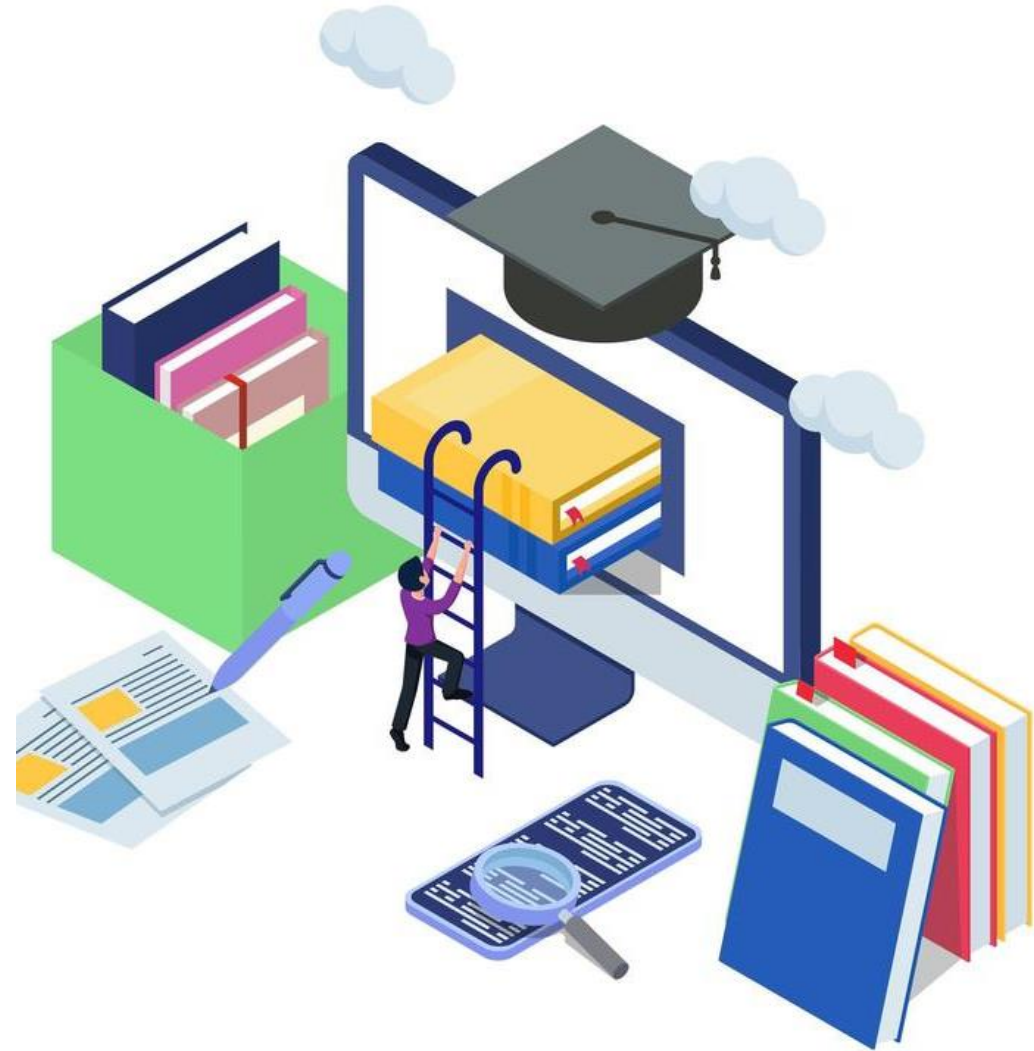
Os livros nas estantes são dispostos no sentido da esquerda para a direita; de cima para baixo.

4



# Dicas:

- Para consulta ao acervo físico anote sempre o número da chamada ele te auxiliará na busca pelas estantes;
- Na dúvida solicite ajuda a equipe da biblioteca de sua unidade;
- **Terminal de Consulta: são os computadores que as bibliotecas tem disponíveis para que os usuários possam realizar a busca dos títulos no acervo físico;**
- Se não encontrar o título desejado de forma física verifique se ele possui a versão online;
- Caso não encontre o título procure por um similar que cite os mesmos assuntos. Nele você pode encontrar o que precisa!



**Para mais  
informações  
consulte a  
biblioteca de sua  
unidade.**

